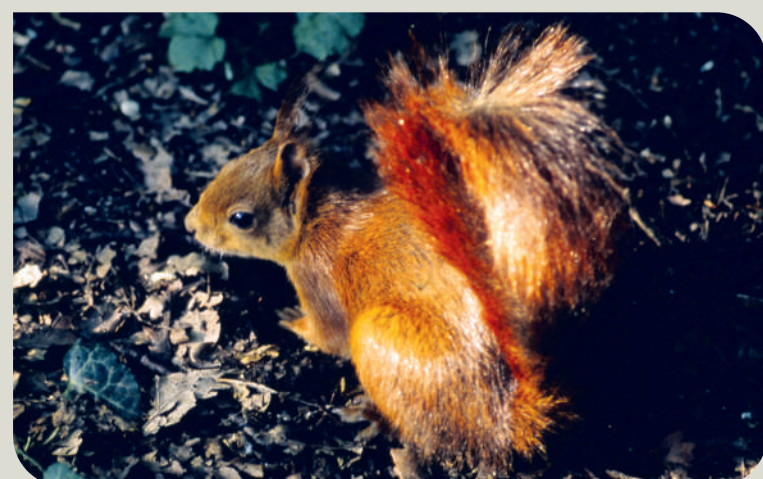


## L'ÉCUREUIL ROUX



0692/J. DE GIVRY

**Nom** : Ecureuil roux (*Sciurus vulgaris*)

**Statut** : Protégé en France depuis 2007, sa population est en régression.

**Menaces** : Fragmentation et disparition de son habitat, collisions. sur les routes, introductions d'espèces exotiques, sécheresses, maladies.

**Habitat** : Emblématique des espaces boisés qui représentent 30 % de la surface totale des Espaces naturels sensibles du Département.

**Généralités** : Il a une espérance de vie de 5 à 7 ans, pèse environ 350 g et mesure autour de 22 cm sans la queue. C'est un animal diurne et contrairement aux idées reçus, l'écureuil n'hiberne pas, en revanche par grand froid il se réfugie dans son nid qu'on appelle une hotte. L'écureuil roux est roux pour se dissimuler quand il est le plus vulnérable, c'est-à-dire quand il est au sol, et se confond parmi les feuilles mortes.

**Alimentation** : L'Ecureuil roux est un rongeur et se nourrit principalement de graines, champignons, fruits et bourgeons, bien qu'il lui arrive parfois de consommer des insectes, des œufs, des escargots/limaces.

**Reproduction** : de décembre à mars, 1 à 2 portées par an, 3 à 4 petits par portée en moyenne, 38 jours de gestation, sevrés entre 7 et 11 semaines, maturité sexuelle entre 8 et 10 mois.



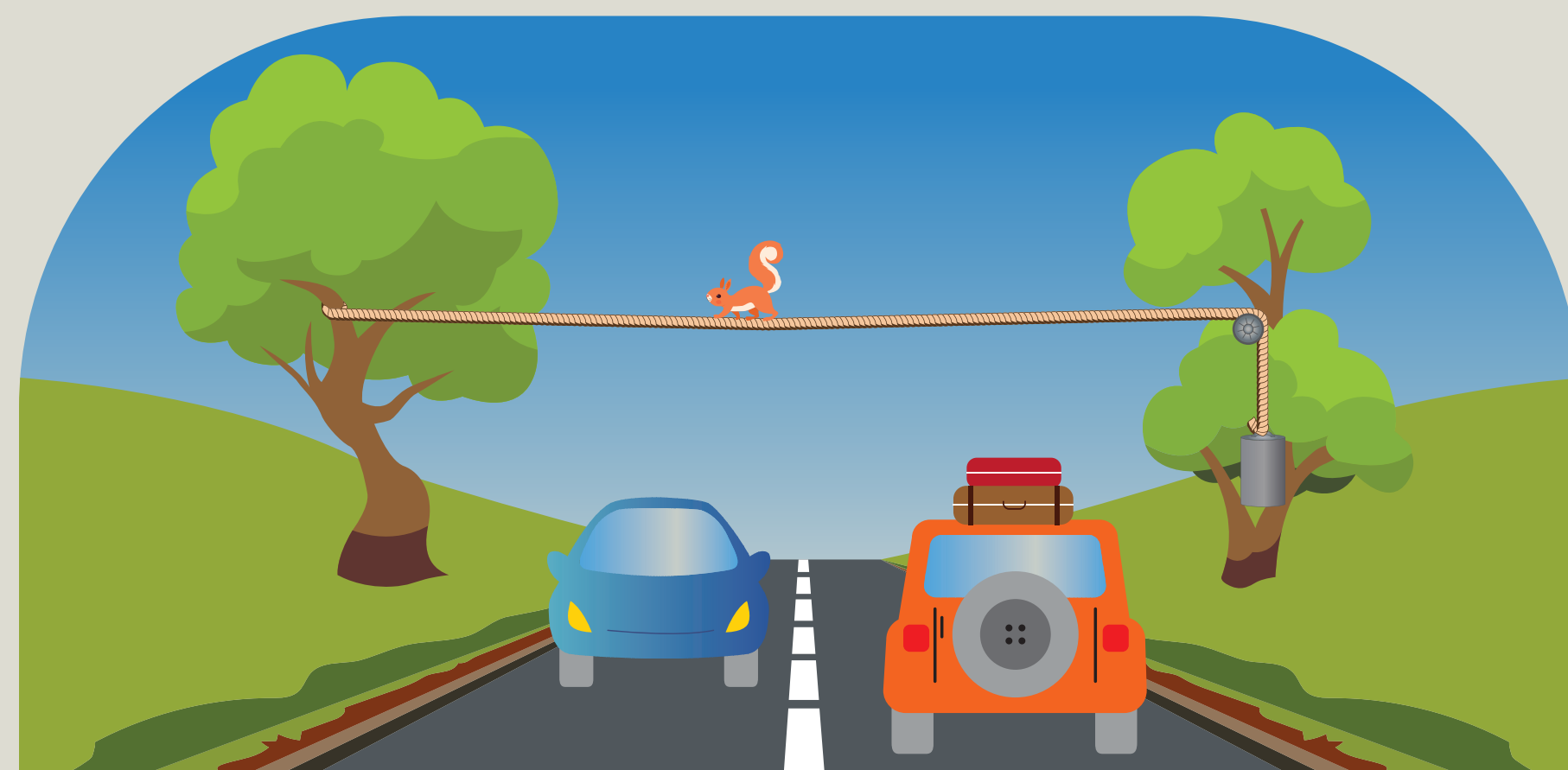
[www.hauts-de-seine.fr](http://www.hauts-de-seine.fr)

## INSTALLATION D'UN PASSAGE PROTÉGÉ « ÉCURODUC » À POULIE UNIQUE

**Principe** : Le bois de la Garenne et le bois de la Solitude accueille chacun une belle population d'Écureuil roux.

Un écuroduc a été mis en place afin d'éviter les collisions et de favoriser les échanges entre les deux espaces boisés.

Un écuroduc est un système simple de traversée aérien caractérisé par une corde tendue entre deux arbres.



0692/C. AUBERT



Projet réalisé par le Département en partenariat avec la ville du Plessis-Robinson et l'association « SOS Ecureuil » dans le but de promouvoir et protéger les Écureuil roux.